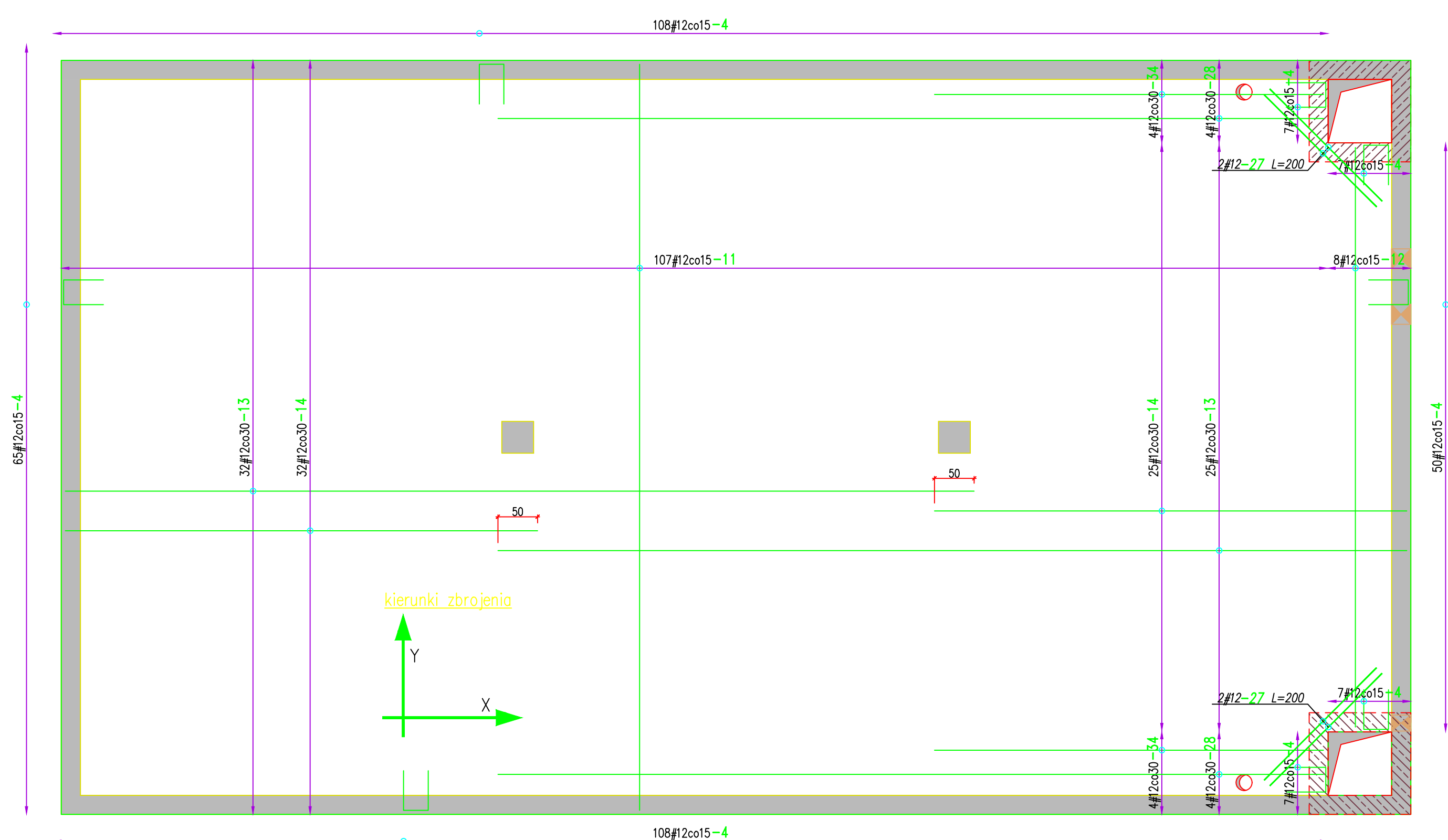
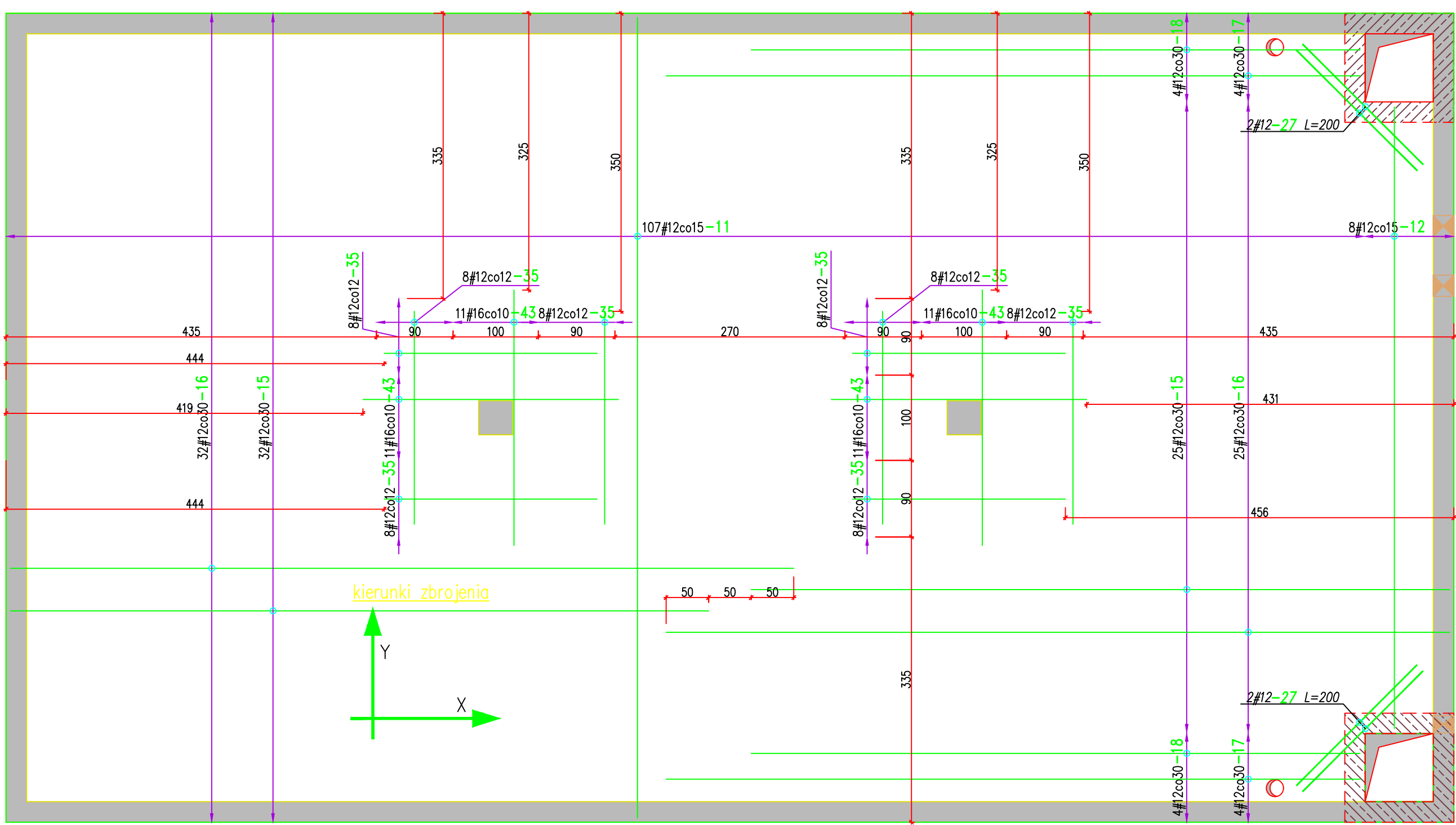


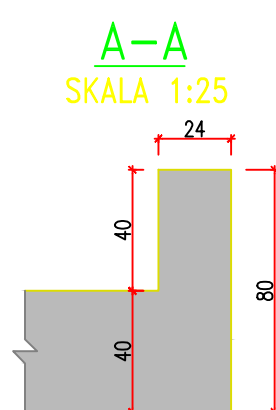
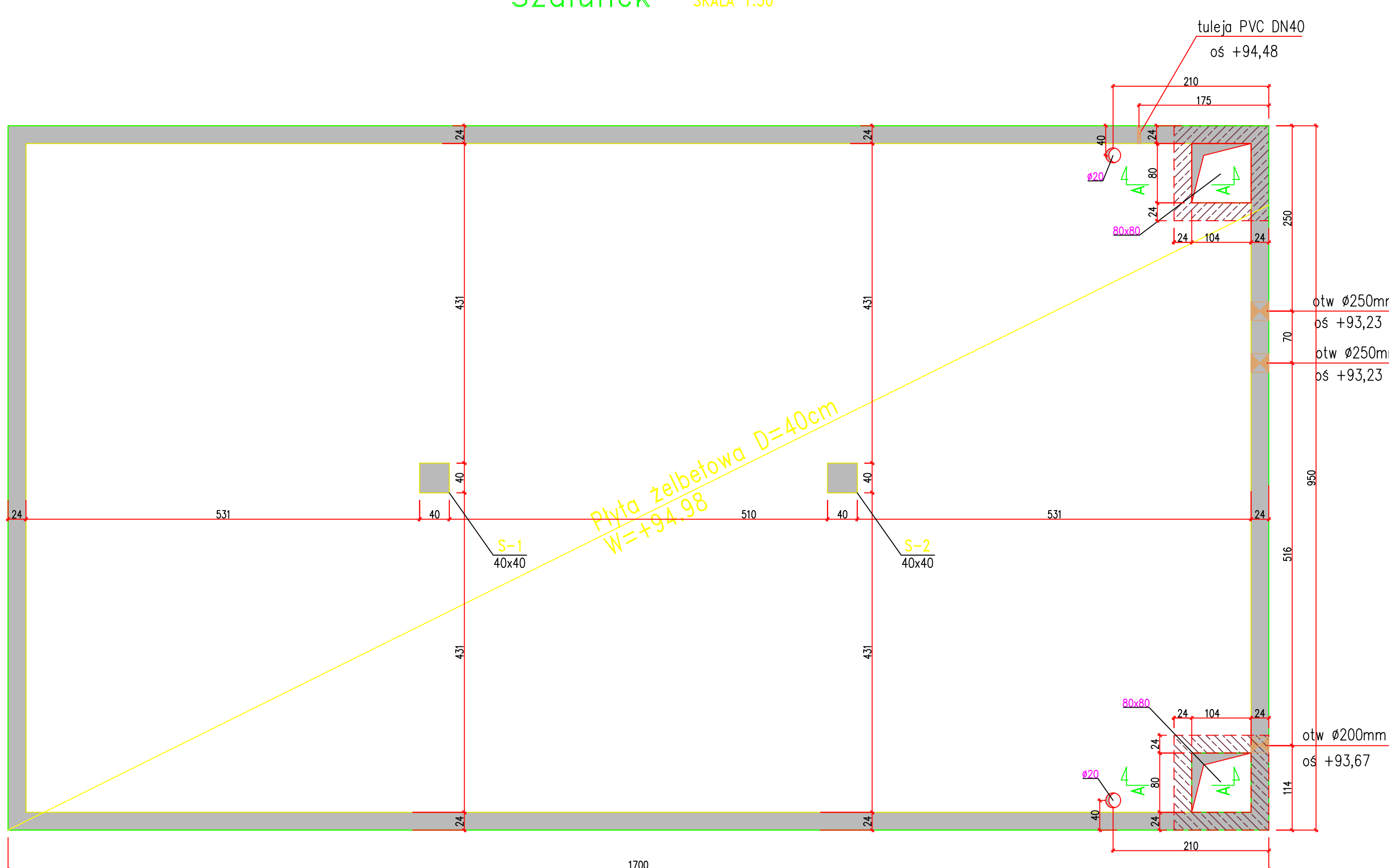
PŁYTA STROPOWA  
Zbrojenie done



PŁYTA STROPOWA  
Zbrojenie górne



PŁYTA STROPOWA  
Szalunek SKALA 1:50



ZESTAWIENIE							
numer	keziost	zsluk	frekwencja	klasa	dyfuzja	ROZKŁAD	UMIAR
4	12	30	12	8500000	137	8080	417,5
12	148	214	12	8500000	940	8080	1700,0
13	148	16	12	8500000	230	8688	103,7
13	148	157	12	8500000	1145	8080	579,4
14	559	57	12	8500000	958	8080	301,1
15	57	12	8500000	958	8080	400	301,1
16	57	12	8500000	958	8080	400	301,1
16	520	57	12	8500000	920	8080	400,6
17	805	8	12	8500000	815	8080	57,9
18	753	8	12	8500000	718	8080	50,8
27	12	8	12	8500000	200	8080	10,2
28	12	8	12	8500000	1040	8080	73,9
34	600	8	12	8500000	400	8080	34,8
35	253	64	12	8500000	250	8080	142,1
43	253	64	12	8500000	300	1570	298,3





Uwaga:  
Pręty dystansowe nie są ujęte w wykazie stali.

**UWAGI:**

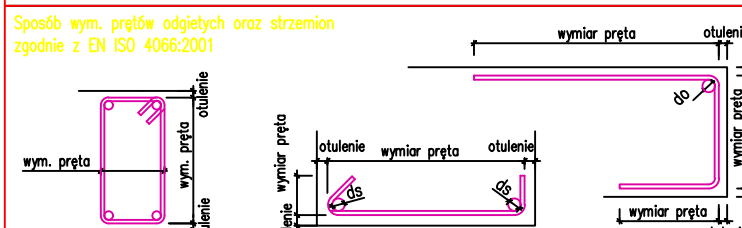
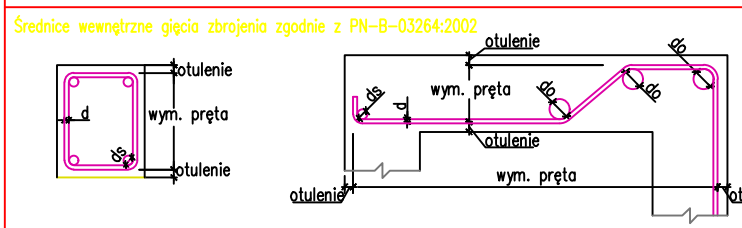
- [illegible]

Beton: C30/37  
Stal: A-III (RB500W)  
Klasa ekspozycji: XD2/XF3/XC4/XA1  
Rysa: w=0.2mm

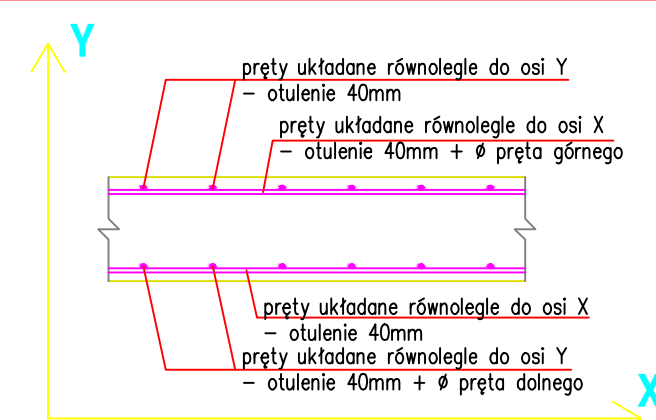
## LEGENDA

- D – GRUBOŚĆ  
 W – WIERZCH  
 S – SPÓD  
 OTW – OTWÓR W SCIANIE  
 OTS – OTWÓR W STROPIE
-  – rewijsz
-  – słupy i ściany pod stropem  
 – słupy i ściany nad stropem  
 – obrys płyty stropowej  
 – otwory w płycie stropowej  
 – otwory w ścianach żelbetonowych

## DOMIERZANIE PRĘTÓW

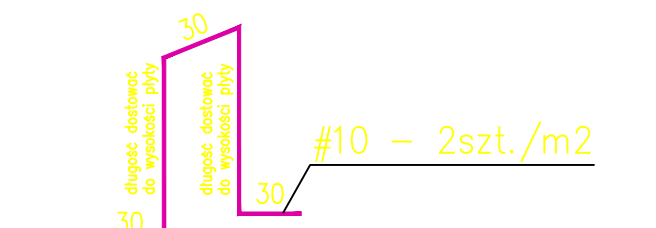


### SCHEMAT UKŁADANIA ZBROJENIA



## PRĘTY DYSTANSOWE

gł. dystansowe #10 stosować w ilości: 2szt./m2



UWAGA: PRĘTY NIE UWZGLĘDNIONO W WYKAZIE STALI

PROJEKT BRANŻOWY WYKONANY PRZEZ

MAT:

Przebudowa wewnętrznej sieci  
wodociągowej przeciwpożarowej,  
wraz z budową podziemnego  
uszczelnionego zbiornika zapasu wody  
z pompownią oraz zasileniem w  
energię elektryczną, na terenie  
Muzeum w Nieborowie, Pałac  
Radziwiłłów,  
obręb 16, dz. ew. nr 801/1, 801/2

WESTOR:  
Muzeum Narodowe w Warszawie  
Al. Jerozolimskie 3  
00-495 Warszawa

Muzeum w Nieborowie i Arkadii  
Pałac Radziwiłłów, Nieborów 232  
99-416 Nieborów

ZA:  
PROJEKT WYKONAWCZY

---

ANŻA:  
KONSTRUKCJA

**TUŁ RYSUNKU:**  
**RZUT PŁYTY STROPOWEJ.**  
**SZALUNEK I ZBROJENIE.**

PROJEKTANT:  
ING. RAFAŁ DZIUBIŃSKI  
PR. BUD. Wa-134/01

RAWDZAJĄCY:  
GR INŻ. GRZEGORZ MAGIEREK  
PR. BUD. MAZ/0101/PWOK/10

DATA: 27 grudzień 2016	SKALA: 1:50	NR KRS: K-02
------------------------------	----------------	-----------------